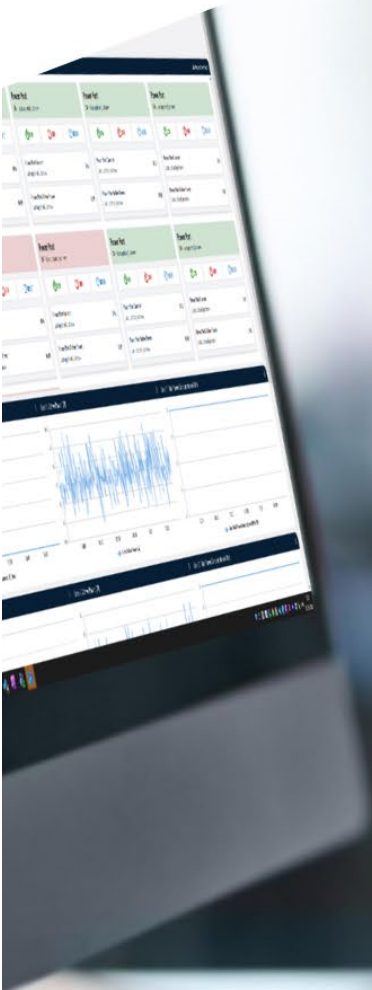


GUDE Power Cloud

Anleitung

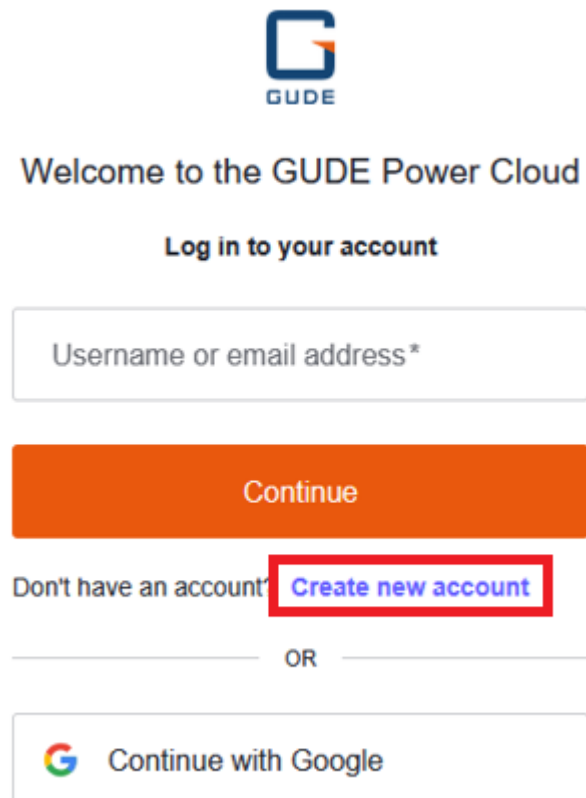


Schritt 1: Einen Account erstellen.

Rufen Sie die Webseite cloud.gude-systems.com auf und klicken Sie auf **Continue**.



Klicken Sie auf **Create new account**, um einen Account zu erstellen.



Geben Sie eine gültige geschäftliche E-Mailadresse ein und klicken Sie auf **Continue**. Vergeben Sie im nächsten Schritt einen Username und ein Passwort. Schließen Sie die Registrierung anschließend mit **Register** ab.

The image displays two screenshots of the GUDE Power Cloud registration interface.

Left Screenshot:

- Logo: GUDE
- Text: Welcome to the GUDE Power Cloud
- Section: Create Your Account
- Form: Email address* [YOUR EMAIL ADDRESS]
- Button: Continue
- Text: Already have an account? [Login](#)
- Text: OR
- Button: Continue with Google

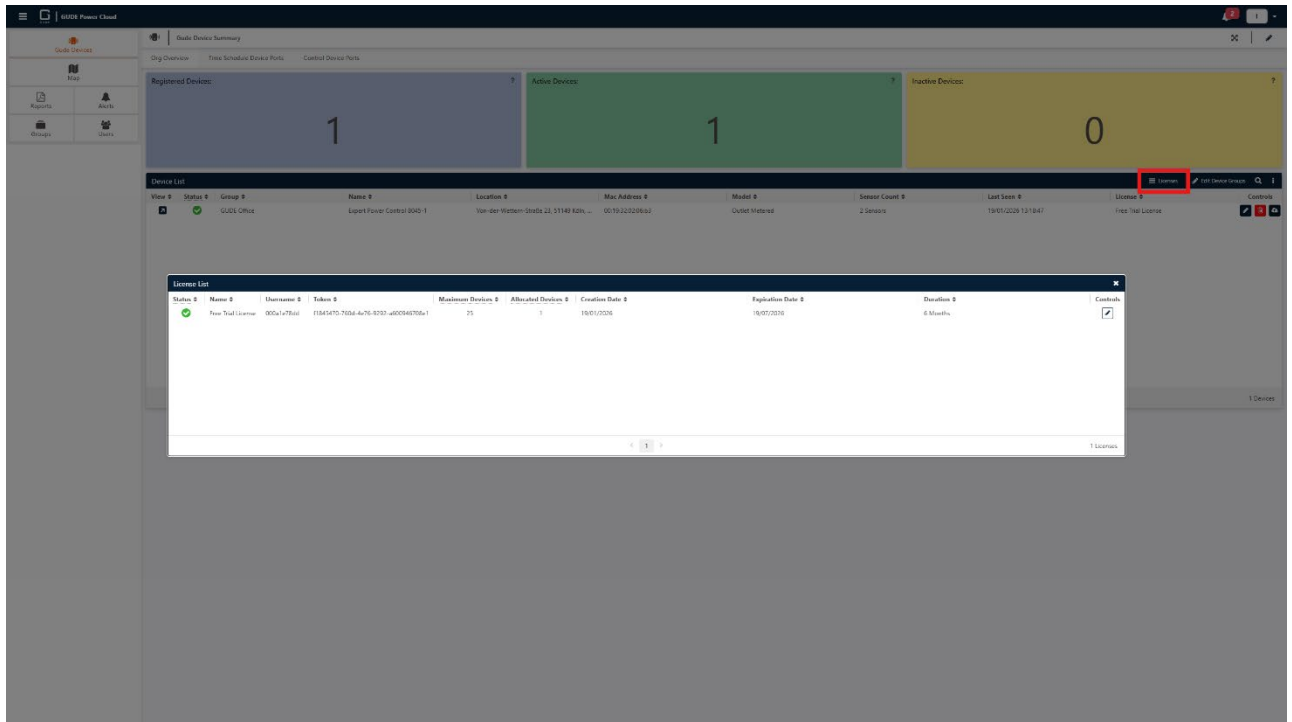
Right Screenshot:

- Logo: GUDE
- Text: Welcome to the GUDE Power Cloud
- Section: Create Your Account
- Form: info@gude-systems.com [Edit](#)
- Form: Username* GudePowerCloud
- Form: Password* [masked]
- Text: Your password must contain:
 - ✓ At least 8 characters
 - ✓ At least 3 of the following:
 - ✓ Lower case letters (a-z)
 - ✓ Upper case letters (A-Z)
 - ✓ Numbers (0-9)
 - ✓ Special characters (e.g. !@#\$%^&*)
- Button: Register
- Text: Already have an account? [Login](#)

Sie erhalten nach Abschluss der Registrierung eine Verifizierungsmail, die Sie bestätigen müssen.

Schritt 2: GUDE PDU hinzufügen.

Nach Registrierung erhalten Sie eine kostenlose Testlizenz, welche Sie im Dashboard **Gude** *Device Summary* unter **Licenses** finden können.



Gehen Sie im WebGUI der GUDE-PDU auf **Configuration > Protocols > MQTT** und schalten Sie MQTT ein (**Enable MQTT: yes**). Folgende Einstellungen werden benötigt:

- Broker: mqtt.gude-systems.com
- TLS: yes
- TCP Port: 8883
- Username: License Username aus der GUDE Power Cloud
- Set new password/Repeat password: Token-ID aus der GUDE Power Cloud
- Client ID: MAC-Adresse Ihrer GUDE PDU
- Permit CLI commands: yes
- Publish device data summary interval: 300 s
- **WICHTIG:** Alle nicht aufgeführten Felder bleiben unverändert.

Bei erfolgreicher Verbindung mit dem MQTT-Broker erhalten Sie in den MQTT Logs die Nachricht „MQTT client subscribed 'de/gudesystems/epc/[MAC]/cmd/#' successfully“.

MQTT

Enable MQTT: ☒ yes ☐ no

Broker:

TLS: ☒ yes ☐ no

TCP Port: (Default: 8883)

Username:

Set new password:

Repeat password:

Client ID:

Quality of Service (QoS):

Keep-alive ping interval: s (minimum 10s)

Topic Prefix:
de/gudesystems/epc/00:19:32:02:06:b3

Permit CLI commands: ☒ yes ☐ no

Publish device data summary interval: s (0=disabled)

Apply

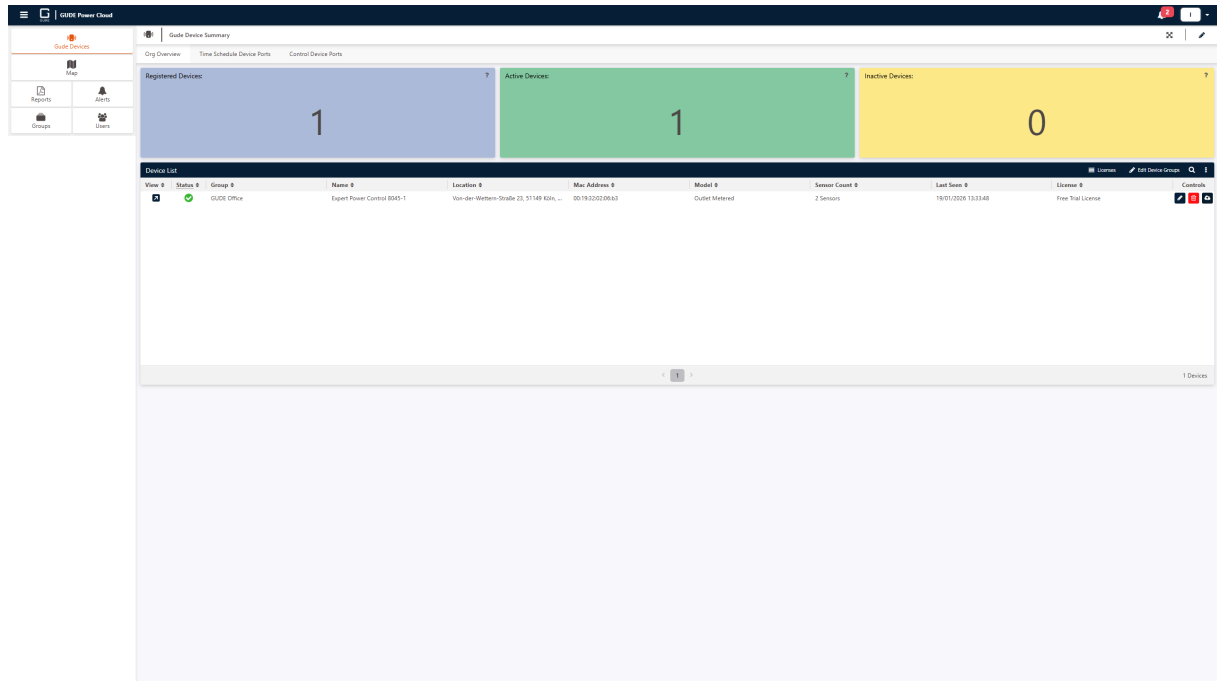
MQTT Logs

- MQTT client subscribed 'de/gudesystems/epc/00:19:32:02:06:b3/cmd/#' successfully
- MQTT client connected
- MQTT sending client id:'00:19:32:02:06:b3' username:'000a1e78dd'
- MQTT broker connected
- MQTT broker DNS resolved
- MQTT broker DNS not yet resolved
- MQTT resolving host 'mqtt.gude-systems.com' TCP port 8883

MQTT Broker Status

- Broker DNS ready, connected since 4 seconds
- Last publish 2 seconds ago

Ihre GUDE PDU wird nach spätestens 5 Minuten automatisch zu Ihrem Account hinzugefügt und taucht in der Übersicht **Gude Device Summary** auf.

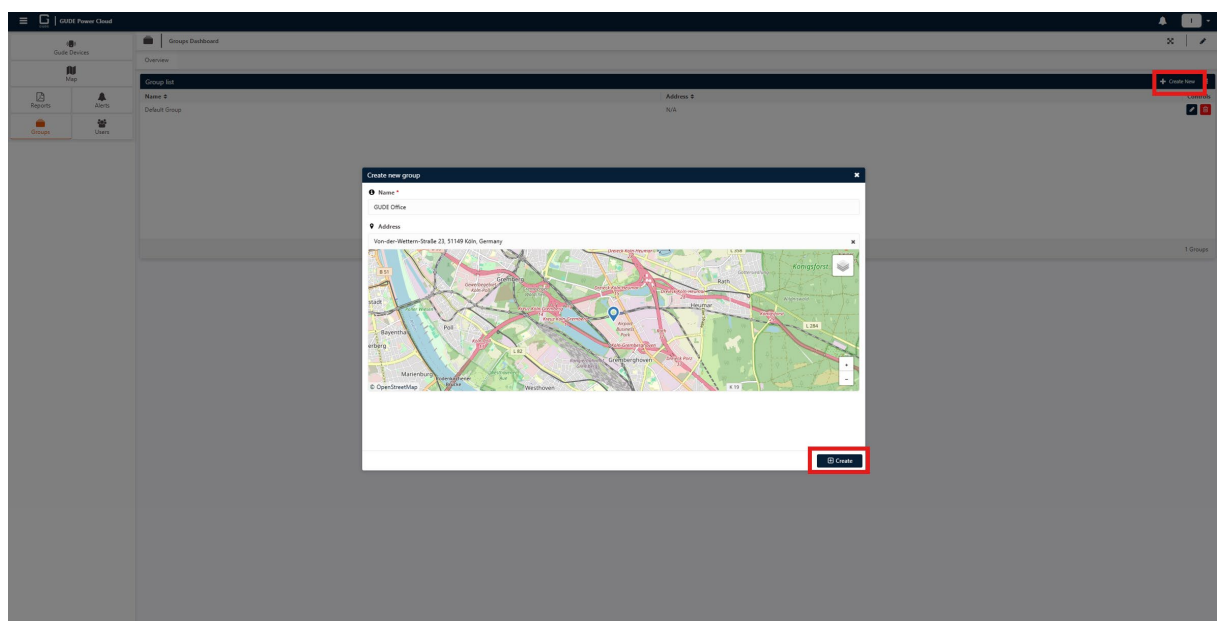


Schritt 3: GUDE PDU in Gruppe verschieben.

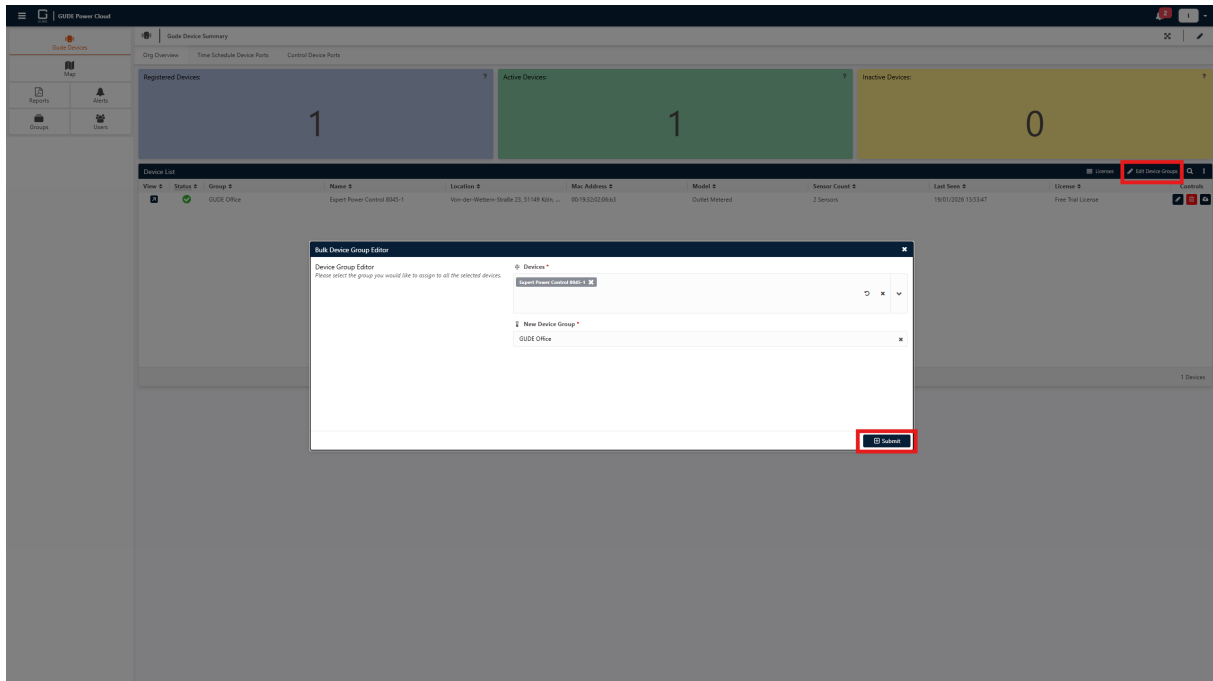
Mit Gruppen haben Sie die Möglichkeit Ihre GUDE PDUs systematisch zu organisieren.

Gruppen können hierbei Standorte, Räume, Stockwerke, Kunden, etc. sein.

Um eine Gruppe zu erstellen, gehen Sie hierfür auf das Dashboard **Groups** und klicken auf **Create new**. Vergeben Sie einen Namen und optional eine Adresse. Die Gruppe wird mit Klick auf **Create** erstellt.



Navigieren Sie zurück zur Geräteübersicht unter **Gude Devices > Gude Device Summary**. Über den Punkt **Edit Device Groups** können Sie über eine Mehrfachauswahl mehrere GUDE PDUs auswählen und einer Gruppe zuordnen. Die Gruppenzuordnung wird mit Klick auf **Submit** abgeschlossen.



GUDE Systems GmbH
Von-der-Wettern-Str. 23
51149 Köln

E-Mail: info@gude-systems.com
Web: www.gude-systems.com
Tel.: +49-221-985 925 0